

# 颍泉铁路建设 工作简报

(2024 年第 12 期 总 17 期)

颍泉区铁路建设协调领导小组办公室

2024 年 6 月 11 日

淮宿阜城际铁路是《中原城市群发展规划》确定的重点项目，属于省、市重点工程。安徽（阜阳）铁路国际物流港项目作为阜阳市颍泉区重大的交通基础设施项目，颍泉区政府高度重视，成立工作专班，专人负责调度，近期有关工作进展简报如下：

## 一、淮宿阜城际铁路项目

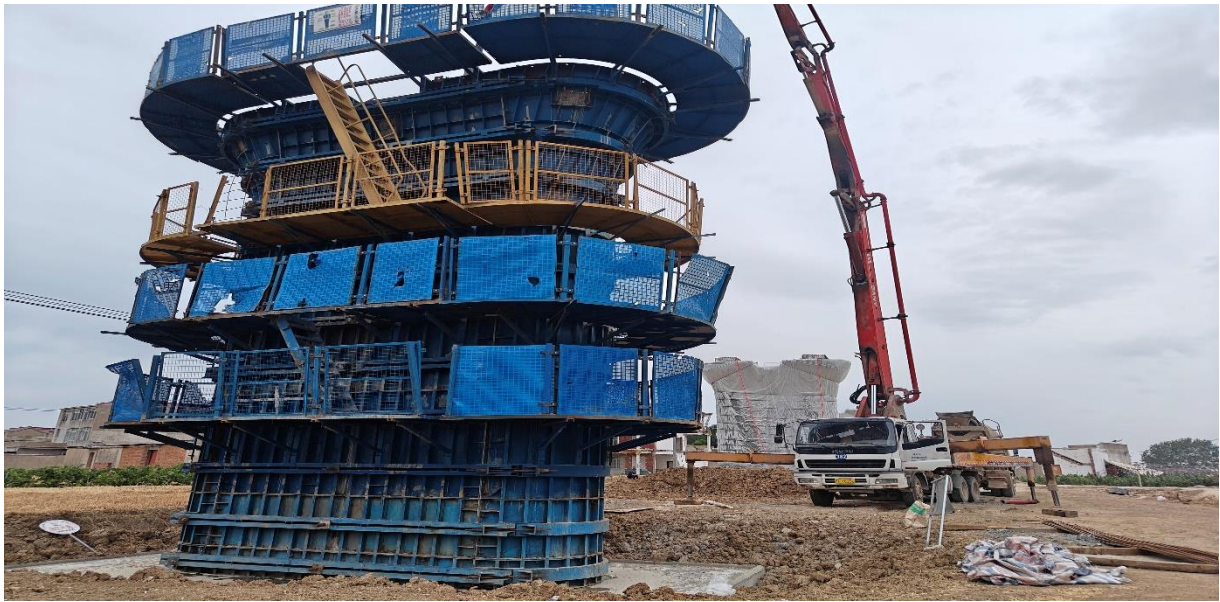
**征迁情况：**红线内土地征收协议签订率达 100%，土地交付率达 91%。房屋征迁摸底总单数 168 单，已全部拆除，拆迁完成率为 100%。

**建设情况：**阜淮高铁沿线正按照年度计划有序进行建设。桥墩施工完成 100%，架梁完成 65%，泉河特大桥、颍河特大桥完成 70%，预计投资 10.5 亿元，截至 5 月底已完成 4.81 亿元。（此数据来源阜淮公司，每月底统计）

### 工作推进：

2024 年 6 月 3 日，同教育局去阜淮公司汇报学校、社区还建方案。区铁办正加强第三次据实验工计价工作力度，准备开展计价工作，确保依法合规完成阜淮高铁第三次验工计价工作。

区铁办针对阜淮高铁修建过程中的阻工问题进行协调解决。

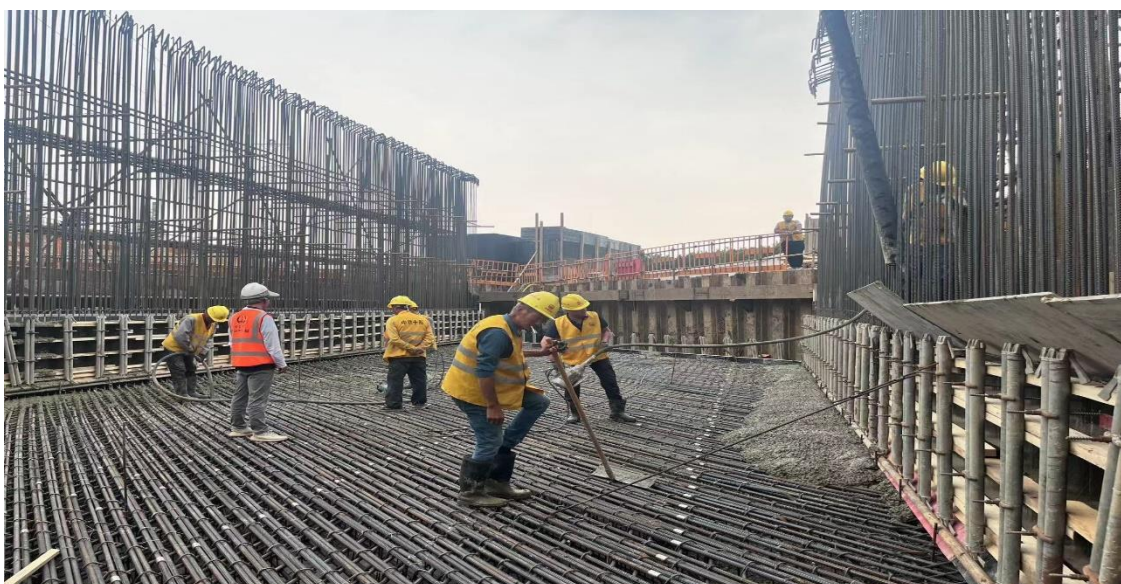


图：阜淮高铁（一分部）施工现场

## 二、安徽（阜阳）铁路国际物流港项目

铁路部分：A组填料累计完成 5450m<sup>3</sup>；信息排管累计完成 3050 米；集装箱堆场混凝土面层累计完成 7250 m<sup>2</sup>；x1、x2、x3 接触网立柱完成；信号箱盒配线安装，x1、x2 拉线基础浇筑完成，x4 接触网基础、拉线基础开挖；信号电缆铺设 200m，信号箱盒配线安装。邻营围墙砌筑累计完成 2050m。

本周工程投资完成量为 450 万元，工程累计投资完成量为 10751 万元。



图：物流港铁路作业区施工现场



### 进出港大道部分：

(1)、K0+040-K0+450、K0+980-K1+230 全幅混合车道 12%灰土完成；  
K0+450-K0+500 左幅混合车道 12%灰土完成；

(2)、K0+300-K0+450 段右幅人行道 6%灰土第 1 层完成；K0+660-K1+050  
右幅 6%灰土第 1 层完成；

(3)、K1+300-K1+740 沟塘回填 6%灰土第 19-22 层；

(4)、K1+300 箱涵第 2 号块、4 号块侧墙浇筑、顶板浇筑完成。

(5)、K1+740-K2+100 路基清表完成。



图：进出港大道（周棚段）施工现场

利辛路（出港大道）下穿涵洞东西两侧，循环园正在加快实施土地征收、补偿工作。

### 管杆线部分：

35KV 电缆已迁改其中一条，城市供电网需停电 3859 线路进行施工，目前合肥供电段已报请阜阳供电公司列入停电计划，区电办正在加紧协调，预计 6 月 13-17 日进行停电施工；

环三环四供水车间专用电缆线，区铁办已牵头合肥供电段已与现场施

工单位、周棚办事处对接，6月10日进场施工，预计6月15日土建完成，同时报请合肥供电段安排停电计划。

### 地方仓储部分：

征地安置补偿方案公告已发，原计划报批870亩，现核减至531亩，土地、房屋、附属物协议签订于6月15日之前完成，土地报批预计7月中下旬取得批复。

### 工作推进：

6月9日韩区长带队对所属区域进行现场放线，循环园摸排工作已完成，针对下步征拆工作，循环园区已增加工作组力量加紧进行沟通、谈判、协议签订以及拆除工作；同时针对利辛路北侧匝道至利辛路区域未拆除区域，进行房屋、附属物进行摸排。

利辛路位于三区三线外土地报批，区资规分局已上报，等待国务院批复。

利辛路（出港大道）下穿涵洞西侧，土地补偿、国态液化气站围墙需拆除，永久性占地已进行现场测量标注，国态液化气站将进行安全评估。

利辛路（出港大道）下穿涵洞东西两侧，区铁办牵头，二十四局负责实施与向阳路实施单位中建六局、新路集团核对接入点标高及接入方式，目前正在加紧核对。

---

报：区委书记刘万和，区委副书记、区长时新，区委常委、常务副区长曾认，副区长韩贵武，区直有关部门

---

颍泉区铁路建设协调领导小组办公室

2024年6月11日

---